

AS Milstrand, Kemikaaliseadusest lähtuvalt A-kategooria suurõnnetuse ohuga ettevõttena, on esitanud ametkondadele kõik nõutavad dokumendid ning omab vastavat tegevusluba.

Põhitegevus

Naftasaaduste ladustamine ja laadimine Miiduranna sadama vahetus läheduses asuvas kütuseterminalis.

Terminal, mille kogumaht on 125000 m³, töötab ööpäevaringselt.

Naftasaadused saabuvad terminali laevade või rongidega ning peale ladustamist terminali mahutitesse transporditakse edasi laevade, rongide või autoveostena.

Terminalis käideldavad kemikaalid

Diislikütus (ohulause H351);

Kerge kütteõli (ohulause H351);

Lennukipetrol (ohulause H226, H304, H315);

Bensiin (ohulause H224, H304, H340, H350).

Võimalikud suurõnnetused ja nende tagajärjed

Terminali territooriumil, Maardu-Viimsi raudteeharul või Miiduranna sadamas võib tehnilise rikke, välise vääramatu jõu, kuritahtliku sabotaaži ja/või inimliku eksimuse tõttu tekkida sündmus, mis võib ebasoodsate asjaolude tõttu areneda suurõnnetuseks:

Tulekahju laadimissõlmedes või mahutites – soojuskiirgus ning mürgised gaasid, mis saastavad keskkonda ja võivad tekitada inimesele põletushaavu või mürgistusi.

Ohtlike *kemikaalide leke* laadimisel või ladustamisel - pinnase- või merereostus, mis võib ohustada ümbritsevat keskkonda ning elusorganisme nii maal kui vees.

Samuti võivad eelnevad sündmused kaasa tuua gaaside *plahvatuse*, mis on ohuks inimeste elule ja tervisele.

Hädaolukordade ennetamine

AS Milstrand tööprotsesside (ladustamine, ümberlaadimine) käigus ei esine keemilisi reaktsioone, mis võiksid põhjustada suurõnnetuse.

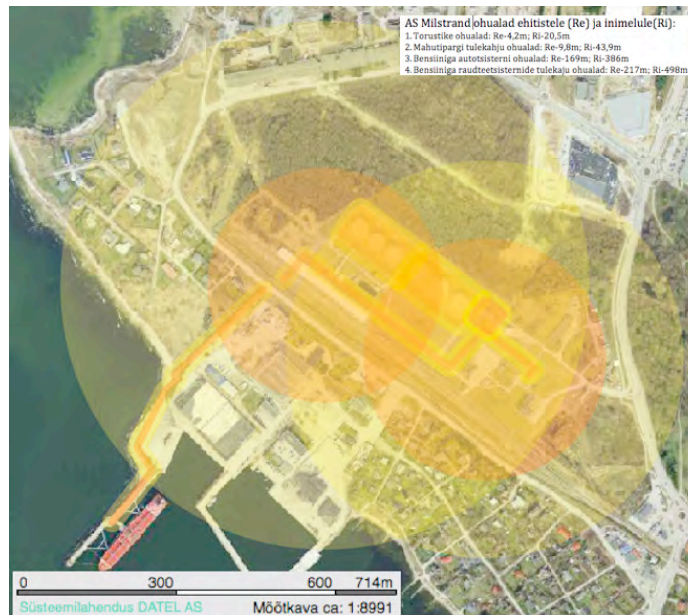
Territooriumil paiknevad tehnoloogilised rajatised ja tehnilised seadmed on projekteeritud vastavalt ehitusnormidele ning spetsiifilised tehnilised sõlmpunktid omavad vastavaid sertifikaate ja tunnistusi ning vastavad kehtivatele standarditele. Samuti on kõikide tööprotsesside ohutuks teostamiseks koostatud vastavad protseduurid ja eeskirjad, mille täitmine on terminali töötajatele kohustuslik.

Terminalis on tagatud töötajate järjepidev ohutusalaane koolitus ning korraldatakse praktilisi õppusi erinevate ohuolukordadega toimetuleku võimekuse tõstmiseks. Samuti tehakse koostööd ja ühisõppusi Päästeametiga tagamaks oskused võimaliku õnnetuse korral tegutsemiseks ja leevendamaks selle tagajärgi.

Võimalike õnnetustega seotud kahjustuste minimeerimiseks ning piiramiseks on terminali rajatised ja tehnilised sõlmpunktid betoonist kaitsevannides ning varustatud statsionaarsete kustutussüsteemidega. Ettevõttes on varu esmaseid tulekustutusvahendeid ja keskkonnareostuse kogumis- ja piiramisvahendeid (õlitõkkepoomid, absorbendid jms).

Hädaolukordade lahendamine

Terminal on hinnanud käideldavatest kemikaalidest tulenevaid riske, millest tulenevalt on koostatud vastavad tegevuskavad ja juhised ohuolukordade ennetamiseks, nendega toimetulemiseks ja tagajärgede likvideerimiseks. Ohuolukordades lähtutakse terminali territooriumil ettevõtte hädaolukorra lahendamise plaanist (HOLP), territooriumist väljaspool juhendatakse riiklikust hädaolukorra lahendamise plaanist.



Käitumisjuhised õnnetuse korral

Õnnetuse ohust teavitamiseks on terminali territooriumile paigaldatud häiresüsteem.

Kui saad teada ohust või kuuled sireeni:

Üldhäire signaal

Minuti pikkune tõusev ja langev heli, mida korratakse vähemalt kolm korda 30-sekundilise pausi järel.



Üldhäire signaali kasutatakse tähelepanu saamiseks kõikide ohtude puhul ning see tähendab, et ohu kohta on oodata täiendavat teavet ja käitumisjuhiseid!

Üldhäire lõpp

30- sekundi pikkune tõusev ja langev heli, mida edastatakse üks kord.



Häire lõpu signaal tähendab, et oht on möödas.

Testsireen

Tõusev ja langev heli üldpikkusega kuni 7 sekundit.



Testimise signaal tähendab sireeni korralist testimist ning elanikele kohustuslike tegevusi kaasa ei too.

Sireeni testitakse iga kuu esimesel tööpäeval kell 12.00

Kuuldes sireeni, nähes suitsu või tuld, saades teada õnnetusest tegutse järgmiselt:

- väljas viibides kata nina ja suu rätikuga ja liigu risti tuule suunaga õnnetuspaigast ja ohu alast kaugemale;
- kui viibid tänaval, mine lähimasse hoonesse, võimaluse korral hoone kõrgeimale korrusele;
- sulge aknad, ukсед, tuulutusavad, lülita ventilatsiooni-seadmed välja ning oota edasisi juhiseid;
- autos olles sulge ukсед ja aknad, lülita välja ventilatsioon ning sõida lähima hooneni ja varju;
- teavita ning abista naabreid ja lähedalasuvaid kaas-kodanikke;
- ära suitseta ega kasuta lahtist tuld;
- kasuta telefoni ainult tõsisel vajadusel, et mitte koormata telefoniliini;
- lülita sisse Vikerraadio (sagedus 104,1) või Raadio 4 (sagedus 94,5) või telekanal ETV ja kuula seal antavaid käitumisjuhiseid.

Suurõnnetuse toimumisel tuleb juhendada päästeasutuste ja muude institutsioonide antud korraldustest!

Info ohutusabinõude ja muu asjassepuutuva teabe kohta:

Vahetuse ülem tel 6055951

terminal@milstrand.ee

www.milstrand.ee